

Report výroby BPS ELGA s.r.o.

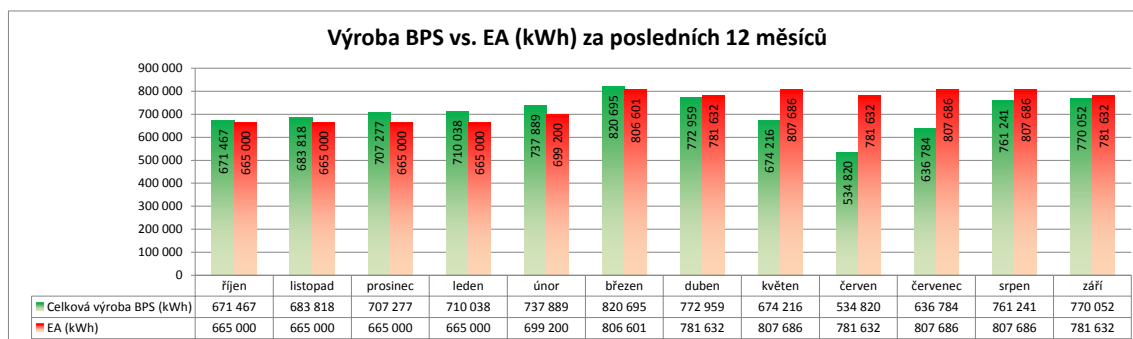
9 /2012

Základní parametry BPS

Investor	ELGA s.r.o.
Lokalita	Pěčín, Trhové Sviny
Zeměpisná poloha	48°49'21.988"N, 14°40'26.249"E
Instalovaný výkon	1 180,000 kWp
Pořizovací náklady	130 000 000 Kč
Uvedení do provozu	28.4.2011
Zelený bonus	3,07 Kč/kWh
Výkupní cena	1,27 Kč/kWh
Příspěvek KVET	45,00 Kč/MWh



Výroba BPS vs. EA (kWh) za posledních 12 měsíců



Ekonomické ukazatele BPS ELGA s.r.o.

Přehled ekonomiky - roční

Předpokládané výnosy pro rok 2012 dle energetického auditu	40 942 071,46 Kč
Skutečné výnosy za rok 2012	26 757 724,15 Kč
Plnění plánu ročních výnosů	65,36 %
Progresivní plnění plánu ročních výnosů	87,18 %
Tržby za předchozí období od spuštění BPS	19 899 086,51 Kč
Tržby celkem od spuštění BPS	46 656 810,66 Kč

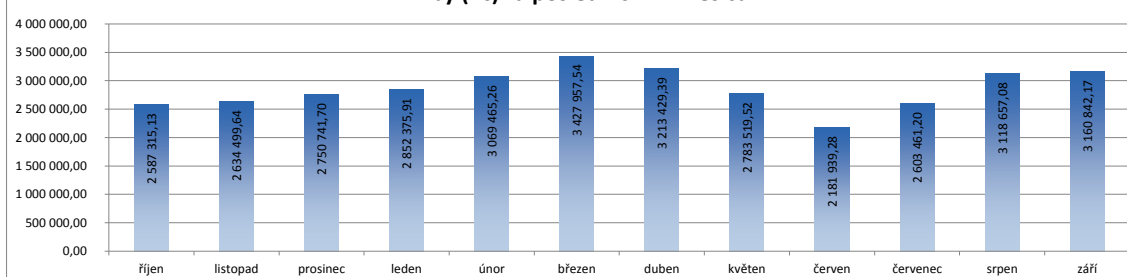
Fakturace EON v aktuálním měsíci

Fakturace ZB za dodávku DS	2 016 268,55 Kč
Fakturace ZB za OVS	276 869,30 Kč
Fakturace za dodávku DS	834 091,55 Kč
Fakturace za KVET	33 612,77 Kč
Fakturace celkem	3 160 842,17 Kč

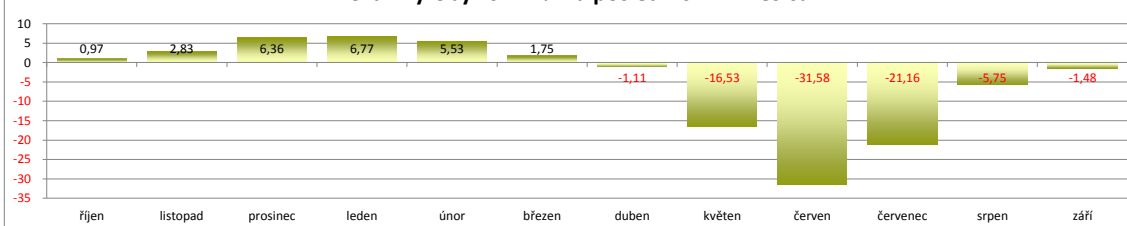
Fakturace NWT Biotechnologie

Fakturace za elektřinu	193,33 Kč
Fakturace za teplo	15 370,00 Kč
Fakturace celkem	15 563,33 Kč

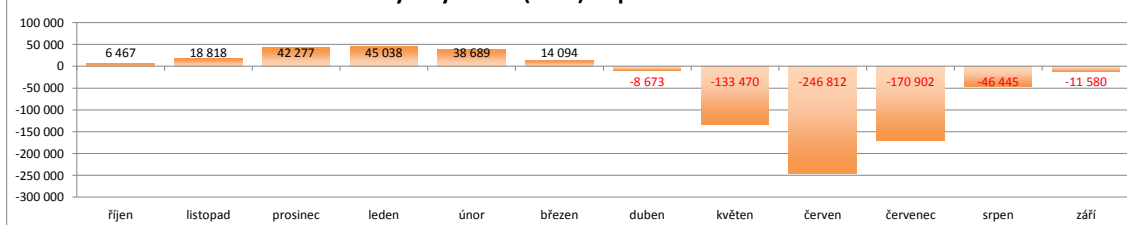
Tržby (Kč) za posledních 12 měsíců



Rozdíl výroby vs. EA % za posledních 12 měsíců



Rozdíl výroby vs. EA (kWh) za posledních 12 měsíců



Technické ukazatele BPS ELGA s.r.o.

Přehled výroby

Předpokládaná roční výroba dle energetického auditu

9 336 846,40 kWh

Skutečná výroba za rok 2012

6 418 694,00 kWh

Plnění plánu celkové roční výroby

68,75 %

Progresivní plnění plánované výroby

92,50 %

Skutečná roční výroba na instalovaný 1 kWp

5 599,70 kWh/kWp

Plánovaná roční výroba na instalovaný 1 kWp

7 912,58 kWh/kWp/rok

Doba provozu KGJ za rok 2012

6 336,90 mth

Provoz KGJ (v motohodinách)

627,30 mth

Provoz KGJ (v Kč)

161 175 Kč

Spotřeba oleje (v litrech)

700 l

Spotřeba oleje (v Kč)

37 100 Kč

Účinnost BPS (celková teoretická výroba vs. skutečnost)

90,64 %

TVS vs. celková výroba KGJ

2,99 %

Výroba KGJ (akt. měsíc)

770 052,00 kWh

Výroba KGJ (akt. rok)

6 418 694,00 kWh

TVS (akt. měsíc)

23 101,56 kWh

TVS (akt. rok)

225 736,24 kWh

OVS (akt. měsíc)

90 185,44 kWh

OVS (akt. rok)

586 198,76 kWh

Dodávka do DS (akt. měsíc)

656 765,00 kWh

Dodávka do DS (akt. rok)

5 606 759,00 kWh

	t	Kč
Spotřeba kukuřice	1 754,50	1 470 089
Spotřeba lanolinu	66,84	33 420
Spotřeba marmelády	5,60	5 040
Spotřeba pečiva	17,56	40 388
Spotřeba biochemie	0,51	41 921
Spotřeba syrovátka	104,38	2 027
Spotřeba senáže	0,00	0

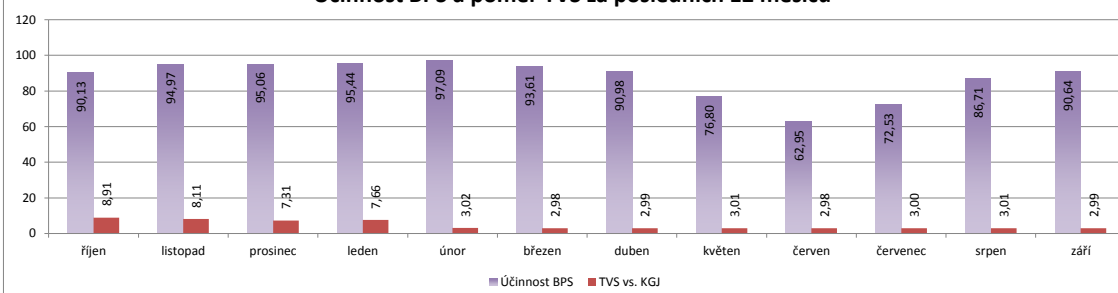
Celkové náklady na provoz KGJ

198 275 Kč

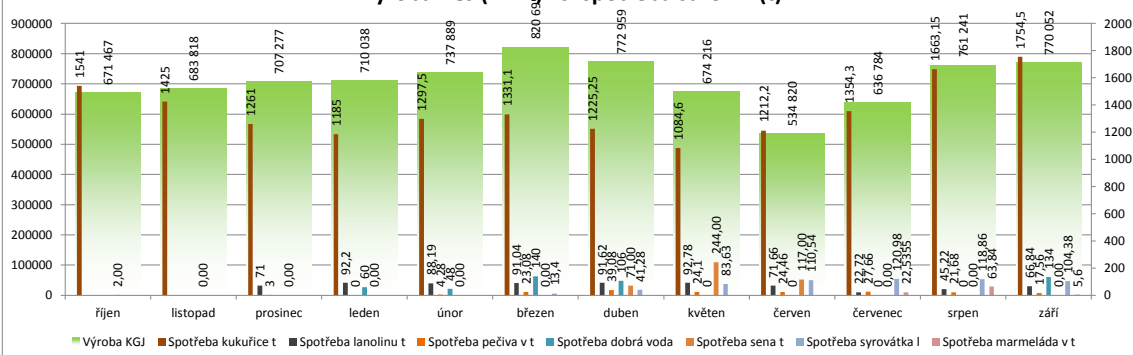
Celkové náklady na spotřebu surovin

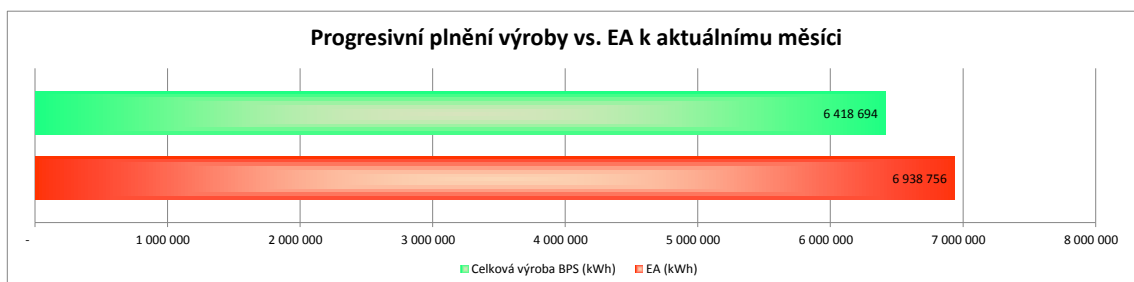
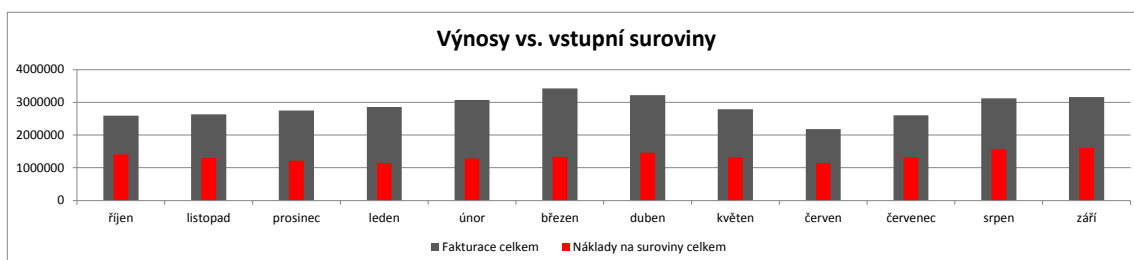
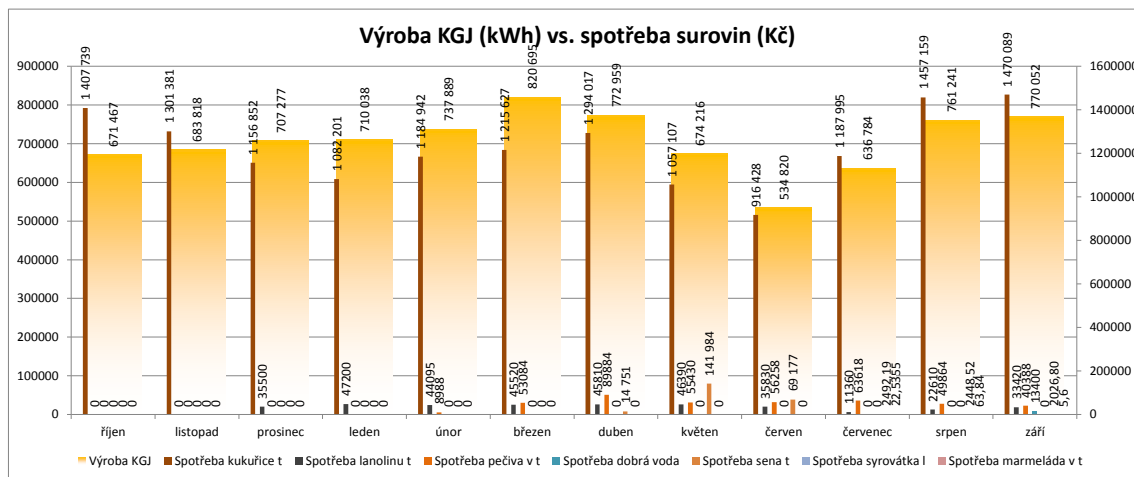
1 601 245 Kč

Účinnost BPS a poměr TVS za posledních 12 měsíců



Výroba KGJ (kWh) vs. spotřeba surovin (t)





Přehled řešených incidentů

Incident	Datum registrace	Datum vyřešení	Způsob vyřešení
Požadavek na opravu šoupátka u regulátoru tlaku (kompresoru ELMAG Meister 700/10/200D)	12.7.2012	11.9.2012	Vyřešeno zajištěním náhradního dílu mimo dodavatele Nahtec.
Výměna pístu, ucpávky a čerpadla	11.9.2012	11.9.2012	
Poškození těsnění plachty FM1	12.9.2012	12.9.2012	Ucpané plynové potrubí způsobilo přetlak v plynojemu a vytlačilo těsnící hadici plachty. Odstávka fermentoru cca 12 hodin.
Výměna oleje	27.9.2012	27.9.2012	Podle rozboru vzorků nutná okamžitá výměna, odstávka 2,5h.
Výpadek KGJ	29.9.2012	29.9.2012	Chyba snímače oleje. Výluka cca 5 hodin.
Nahodilé výpadky komunikace s aktivními prvky vnitřní sítě	19.9.2012	1.10.2012	Závaďa na switchi HP, provedena výměna.

BPS - Bioplynová stanice; KGJ - Kogenerační jednotka; TVS - Technologická vlastní spotřeba; OVS - Ostatní vlastní spotřeba; DS - Distribuční soustava; KVET - Kombinovaná výroba elektřiny a tepla